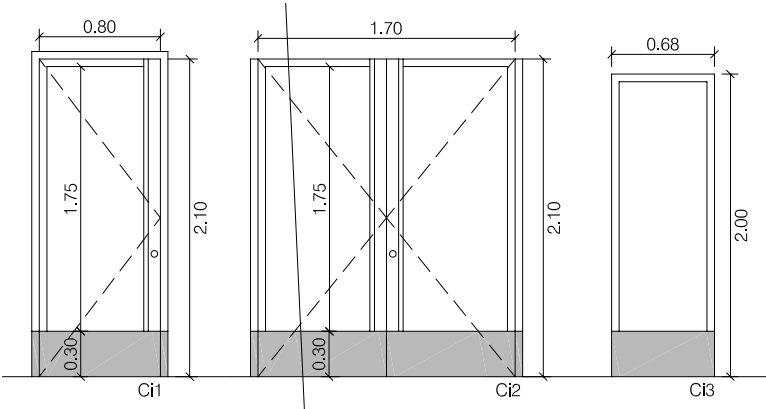
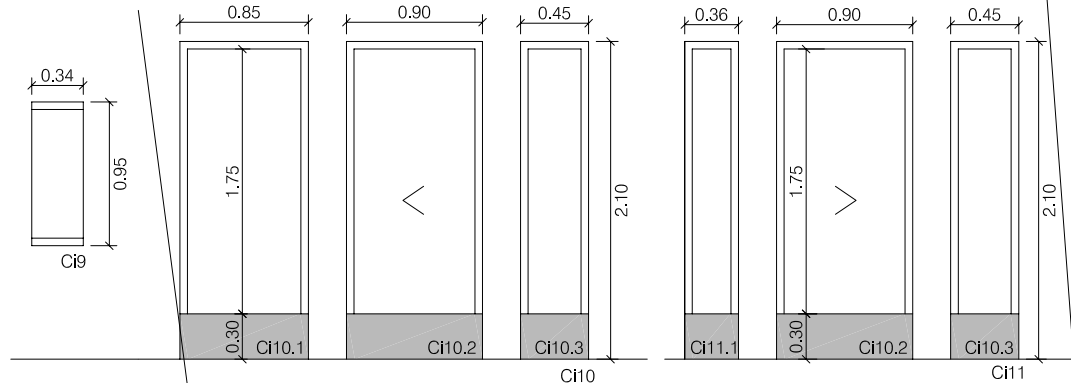


A. CARPINTERIA DE MADERA DE ROBLE + VIDRIO CIMALIT



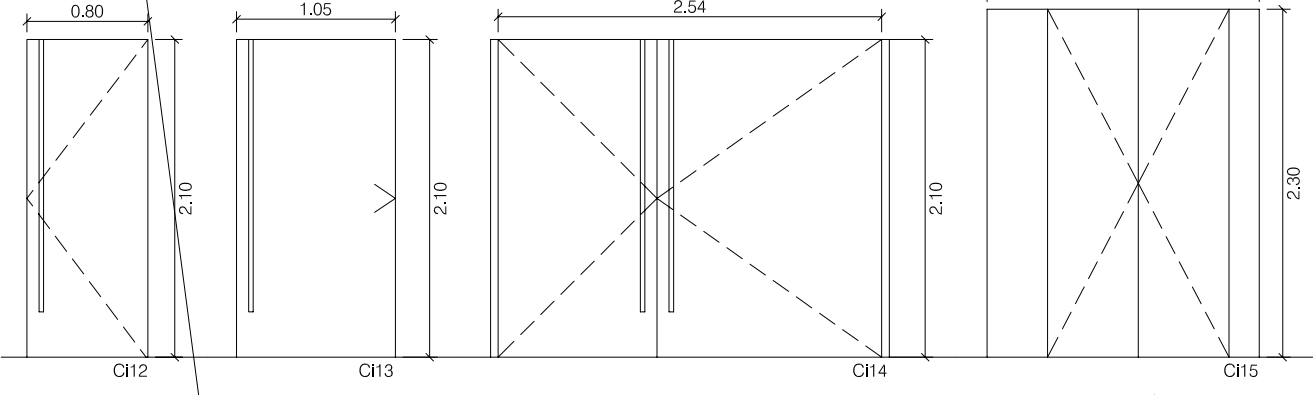
B. CARPINTERIA DE MADERA DE ROBLE + VIDRIO STADIP



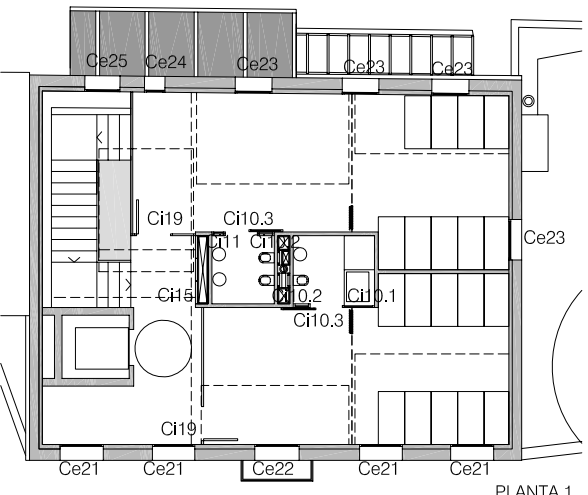
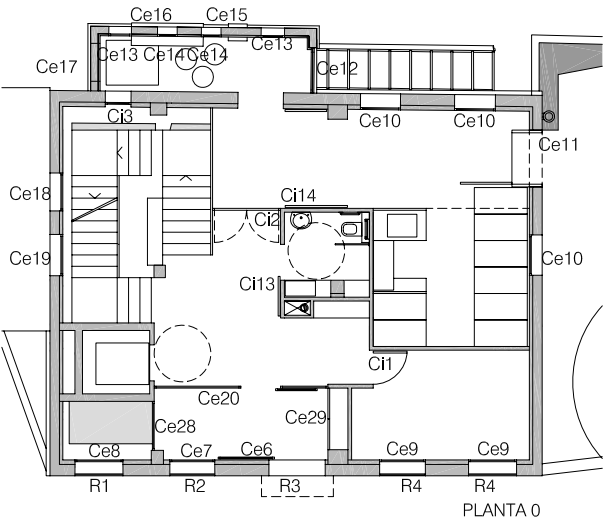
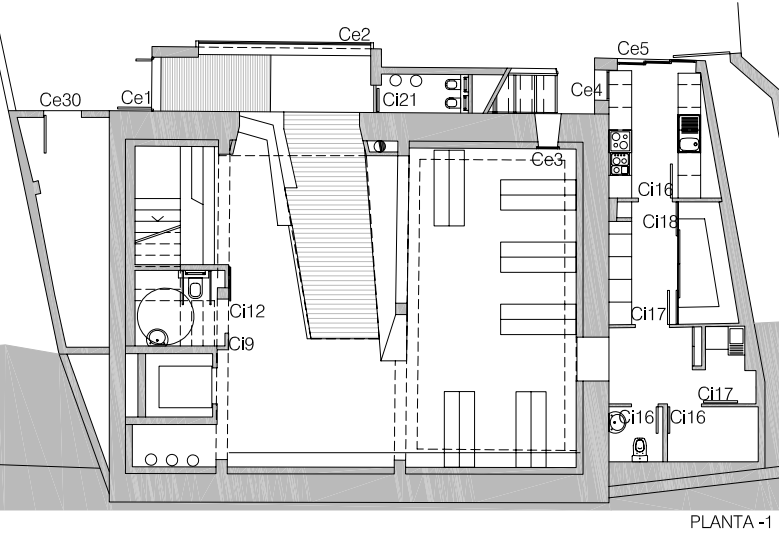
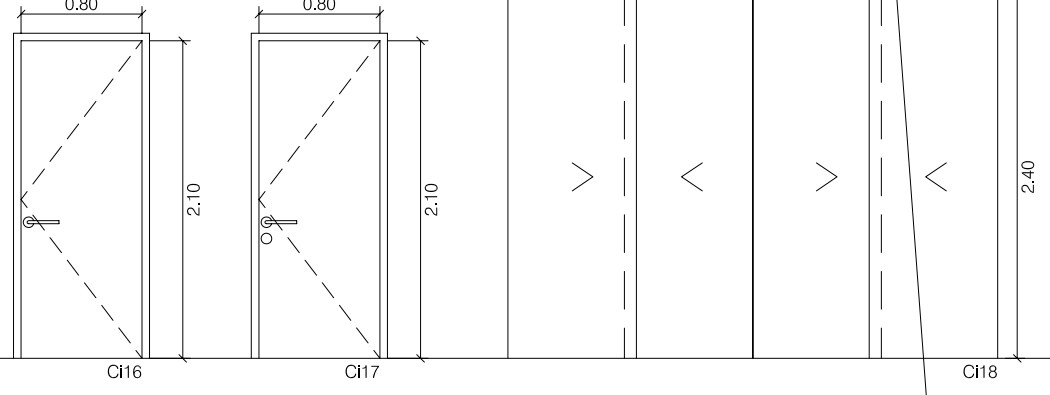
CARPINTERIA INTERIOR

UD. CONJUNTO	UD.HOJA	APERTURA	DIMENSION	ACABADO
Ci1 (1 UD)	1	ABATIBLE	0.80*2.10 m.	CARPINTERIA DE ROBLE + VIDRIO STADIP 5+5 + TIRADOR + CERRADURA + ZOCALO ALUMINIO
Ci2 (1 UD)	2	ABATIBLE	0.85*2.10 m.	CARPINTERIA DE ROBLE + VIDRIO CLIMALIT (5+5)/12/(4+4) + TIRADOR + ZOCALO ALUMINIO
Ci3 (1 UD)	1	FIJA	0.68*2.00 m.	CARPINTERIA DE MADERA DE ROBLE + VIDRIO CLIMALIT (5+5)/12/(4+4) + ZOCALO ALUMINIO
Ci9 (1 UD)	1	FIJA	0.34*0.85 m.	CARPINTERIA DE MADERA DE ROBLE + VIDRIO STADIP 5+5
Ci10.1 (1 UD)	1	FIJA	0.85*2.10 m.	CARPINTERIA DE ROBLE + VIDRIO STADIP 5+5 + ZOCALO ALUMINIO
Ci10.2 (2 UD)	1	CORREDERA	0.90*2.10 m.	CARPINTERIA DE ROBLE + VIDRIO STADIP 5+5 + ZOCALO ALUMINIO
Ci10.3 (2 UD)	1	FIJA	0.45*2.10 m.	CARPINTERIA DE ROBLE + VIDRIO STADIP 5+5 + ZOCALO ALUMINIO
Ci11 (1 UD)	1	FIJA	0.36*2.10 m.	CARPINTERIA DE ROBLE + VIDRIO STADIP 5+5 + ZOCALO ALUMINIO
Ci12 (1 UD)	1	ABATIBLE	0.80*2.10 m.	TABLERO CHAPEADO EN ROBLE CON ACEITES TIPO JANSEN + TIRADOR
Ci13 (1 UD)	1	CORREDERA	1.05*2.10 m.	TABLERO CHAPEADO EN ROBLE + ACEITES TIPO JANSEN + TIRADOR + CONDENA
Ci14 (1 UD)	1	ABATIBLE	1.05*3.53 m.	TABLERO CHAPEADO EN ROBLE CON ACEITES TIPO JANSEN + TIRADOR
	1	ABATIBLE	1.48*3.53m.	
Ci15 (1 UD)	2	ABATIBLE	0.60*2.30 m.	TABLERO CHAPEADO EN ROBLE + ACEITES TIPO JANSEN + CERRADURA
Ci16 (3 UD)	1	ABATIBLE	0.80*2.10 m.	TABLERO FENOLICO + FORMICA BLANCA + MANILLA
Ci17 (2 UD)	1	ABATIBLE	0.80*2.10 m.	TABLERO FENOLICO + FORMICA BLANCA + MANILLA + CERRADURA
Ci18 (1 UD)	4	CORREDERA	0.85*2.40 m.	TABLERO FENOLICO + FORMICA BLANCA
Ci19 (2 UD)	1	ABATIBLE	0.90*2.30 m.	TABLERO CHAPEADO EN ROBLE CON ACEITES TIPO JANSEN + TIRADOR + CONDENA
	1	FIJA	VER ALZADO	MAMPARA DE TABLERO CHAPEADO EN ROBLE CON ACEITES TIPO JANSEN + VIDRIO CLIMALIT (5+5)/12/(4+4) + ZOCALO ALUMINIO

C. TABLERO CONTRACHAPADO + ACEITES



D. TABLERO FENOLICO + FORMICA BLANCA



PROXECTO BÁSICO E DE EXECUCIÓN DE ESCOLA INFANTIL

CONCELLO DE VIGO

XERENCIA MUNICIPAL DE URBANISMO

P15

OBRAS E PROXECTOS MUNICIPAIS

PLANO: MEMORIA CARP. INTERIOR

SITUACION: RÚA MESTRES GOLDAR Nº22, CONCELLO DE VIGO

arquitectos municipais: juan luis piñeiro ferradás david carvajal rodríguez-cadarso

DATA: SETEMBRO 2011

ESCALA: 1/50

delineacion: alfonso rodríguez